

Kaj meri?

MoistureMap MM 200 je naprava s senzorjem, ki deluje na osnovi kapacitivnosti in je primerljiva s prizanim senzorjem L'Oréal SkinChip®. Senzor daje grafične informacije o porazdelitvi hidracije blizu površja ter mikro topografiji kože in drugih tkiv (tekstil, rastline itn.).

Načelo merjenja

Senzor meri penetracijo elektromagnetnega polja. Na silikonskem čipu senzorja velikosti 18 × 12,8 mm je nameščenih več kot 90.000 kondenzatorjev. Prevodni material, na primer voda, bo signal odbil, zato bo nastala slikovna pika na lestvici 255 sivih odtenkov temnejša, medtem ko bo pri neprevodnem materialu signal prodril dlje v notranjost in bo nastala slikovna pika svetlejša. Naprava MoistureMap namesto absolutnih vrednosti za vlažnost prikaže porazdelitev hidracije na površini kože. S posebno programsko opremo za analizo slik je mogoče slike ovrednotiti na različne načine.

Področja uporabe

Kjer koli je porazdelitev vlage pomembna, je MoistureMap MM 200 popolno dopolnilo za vizualizacijo k izključno kvantitativnim meritvam.

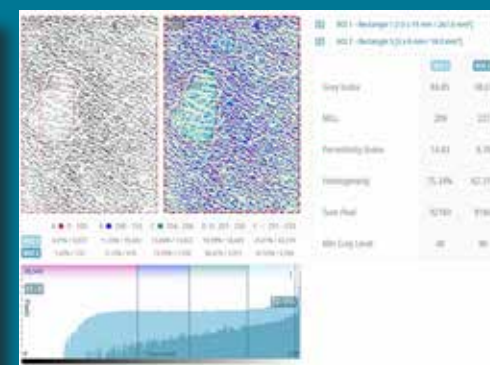
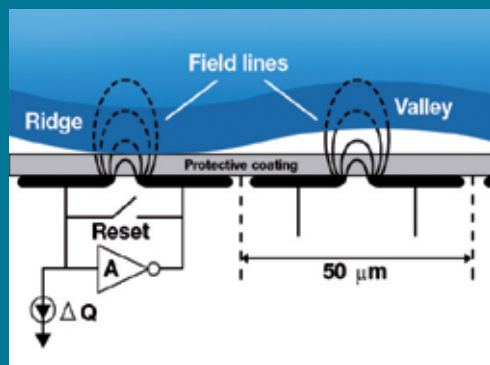
- Preizkušanje učinkovitosti kozmetičnih in farmacevtskih izdelkov ter površinsko aktivnih snovi
- Poškodbe kože zaradi sonca ter prikaz kožnih sprememb in brazgotin
- Določitev stopnje vlažnosti las

Prednosti

- Ravna površina senzorja brez kovinskega okvirja za udobno namestitev na kožo
- Hitra in preprosta za uporabo: zajem slike/slika v živo z gumbom na ročici sonde
- Možnost zajema videoposnetka (.avi)
- Vzmeten senzor
- Samodejno shranjevanje slik (.jpg) pod imenom študije
- Razširjena slika v živo, vključno s histogramom

- Mogoče so meritve kože in vivo in uporaba in vitro.
- Enakomernost hidracije je prikazana v petih različnih barvah in histogramu.
- Zanimive parametre staranja zagotavljajo tudi topografske meritve (profil, gostota na vogalih, indeks anizotropije).
- Izbira predelov, ki jih želite analizirati (ROI; angl. regions of interest), primerjava dveh ROI
- Izjemno kakovostne tridimenzionalne slike
- Umerjena sonda, nadaljnje umerjanje s strani uporabnika ni potrebno
- Preprost izvoz vseh slik in rezultatov v Excel®
- V enem pregledu je mogoče primerjati do šest slik z njihovimi celotnimi rezultati
- Edini instrument, ki ga lahko uporabljate skupaj z uveljavljenima napravama Corneometer® in Tewameter®Tewameter®.

* Naprava MoistureMap je licencirana po vsem svetu v okviru patenta L'Oréal za senzor SkinChip® (EP 1 438 922 B1). Objavljena je bila vrsta člankov o načelu merjenja s senzorjem SkinChip® (enako kot pri napravi MoistureMap).



Tehnični podatki

Naprava: mere: 13 × 14,6 × 5 cm, teža: pribl. 1,5 kg, napajanje: zunanje 100–240 V AC, 47–63 Hz, DC 12 V/4 A, vhod: USB 2.0, priključek vrste B.
Sonda: mere: dolžina: 16,6 cm, merilna glava: 4,3 × 3 cm, teža: pribl. 90 g, aktivno območje merjenja: 18 × 12,8 mm, velikost senzorja: 256 × 360 slikovnih pik, ločljivost senzorja: 508 DPI 8 bit/slikovno piko, načelo merjenja: relativna dielektričnost. Adapter MoistureMap in vitro: mere: 23 (v) × 8 × 8 cm, teža: 220 g.
Pridržujemo si pravico do tehničnih sprememb brez predhodnega obvestila.

Arlen d.o.o.

Letoviška pot 12, 6000 Koper

W: www.ck-slovenija.si E: info@arlen.pro

T: 040 530 585